

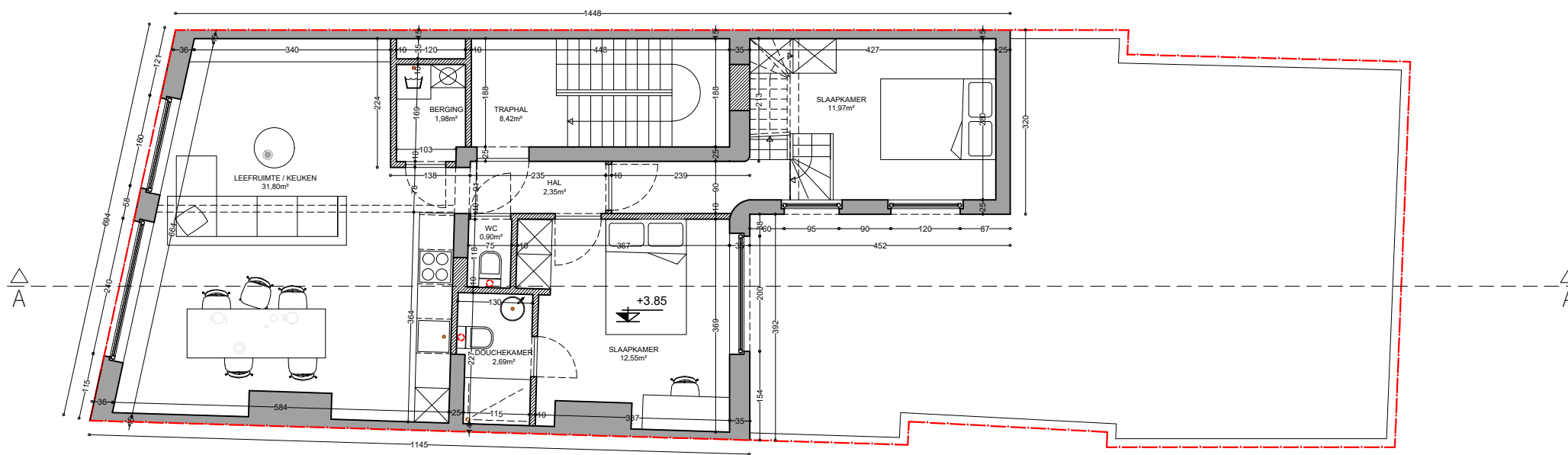
planinhoud
Gelijkvloers
 Geplande toestand

dossier
Overpoortstraat 4
 9000 Gent



<i>plan</i> 1/4	<i>schaal</i> 1/100	<i>datum</i> 05/10/2024	N	 VERTONGEN ARCHITECTEN
--------------------	------------------------	----------------------------	---	-------------------------------------

Deze plannen zijn opgesteld als principetekeningen, de afmetingen zijn richtinggevend. Alle documenten en maten dienen vooraf en tijdens de werken gecontroleerd te worden. Alle afwijkingen dienen gemeld te worden aan de architect en opdrachtgever. Deze plannen zijn onder voorbehoud van stabiliteitsstudie en technieken.



planinhoud
Eerste verdieping
 Geplande toestand
dossier
Overpoortstraat 4
 9000 Gent



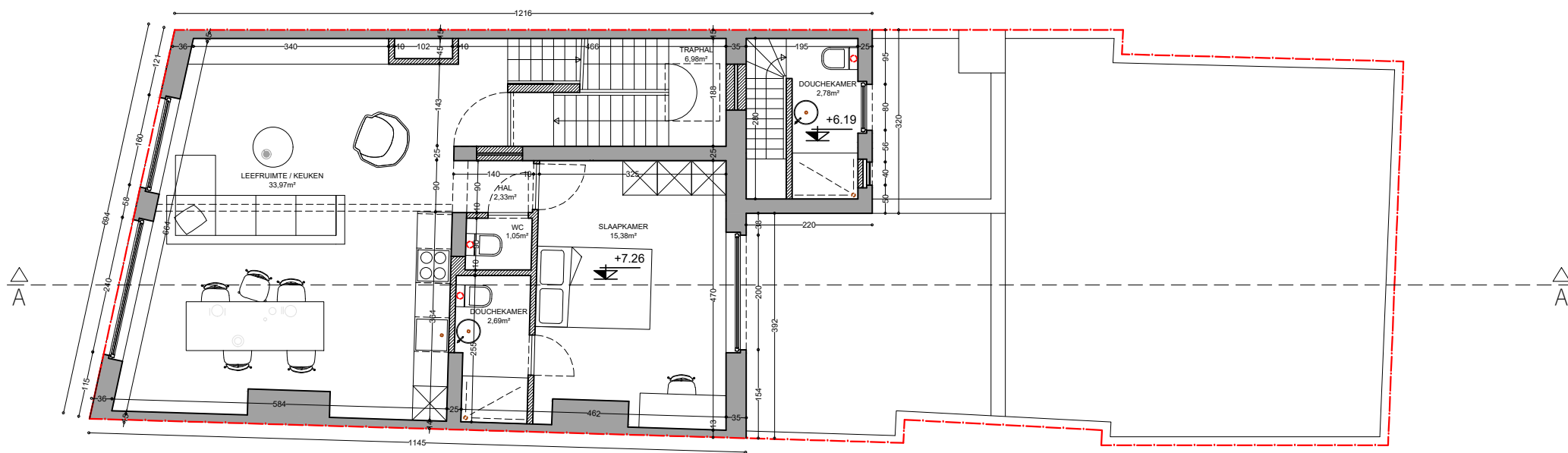
plan
 2/4

schaal
 1/100

datum
 05/10/2024



Deze plannen zijn opgesteld als principetekeningen, de afmetingen zijn richtgevend. Alle documenten en maten dienen vooraf en tijdens de werken gecontroleerd te worden. Alle afwijkingen dienen gemeld te worden aan de architect en opdrachtgever. Deze plannen zijn onder voorbehoud van stabiliteitsstudie en technieken.



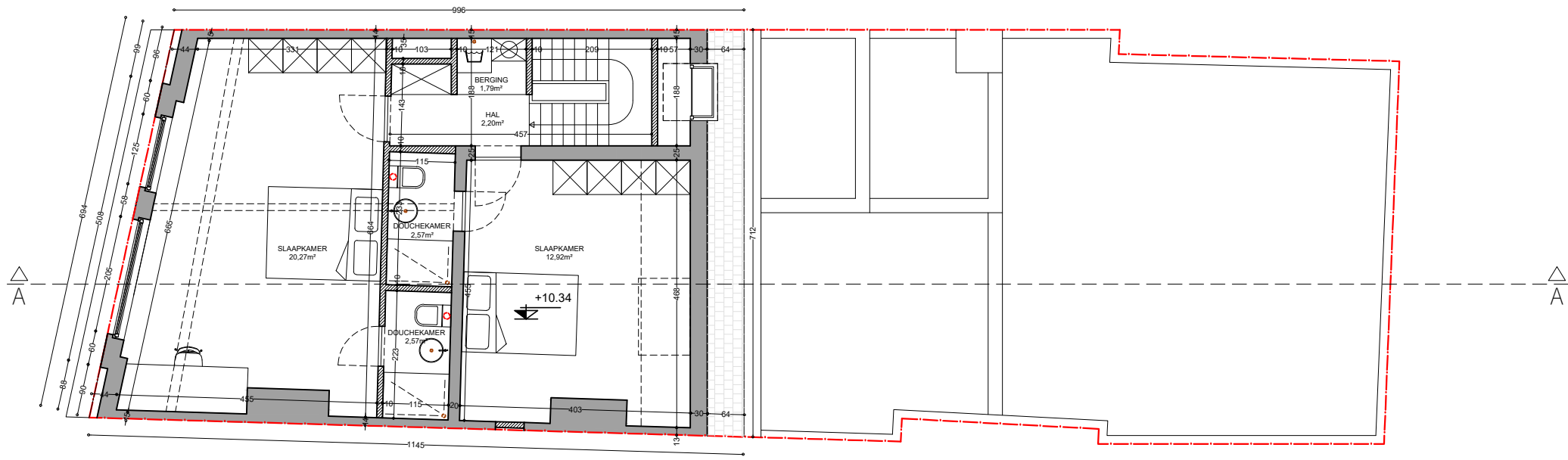
planinhoud
Tweede verdieping
 Geplande toestand

dossier
Overpoortstraat 4
 9000 Gent



<i>plan</i> 3/4	<i>schaal</i> 1/100	<i>datum</i> 05/10/2024	N	VERTONGEN ARCHITECTEN
--------------------	------------------------	----------------------------	---	--------------------------

Deze plannen zijn opgesteld als principetekeningen, de afmetingen zijn richtgevend. Alle documenten en maten dienen vooraf en tijdens de werken gecontroleerd te worden. Alle afwijkingen dienen gemeld te worden aan de architect en opdrachtgever. Deze plannen zijn onder voorbehoud van stabiliteitsstudie en technieken.



planinhoud
Derde verdieping
 Geplande toestand

dossier
Overpoortstraat 4
 9000 Gent



<i>plan</i> 4/4	<i>schaal</i> 1/100	<i>datum</i> 05/10/2024	N	VERTONGEN ARCHITECTEN
--------------------	------------------------	----------------------------	---	--------------------------

Deze plannen zijn opgesteld als principetekeningen, de afmetingen zijn richtgevend. Alle documenten en maten dienen vooraf en tijdens de werken gecontroleerd te worden. Alle afwijkingen dienen gemeld te worden aan de architect en opdrachtgever. Deze plannen zijn onder voorbehoud van stabiliteitsstudie en technieken.